

特長

硬質なニオブ炭化物を鋼中に分散させることにより、耐アブレシブ摩耗性に優れています。
 焼入れ・焼戻し熱処理材はSUS420J2に比べ、耐食性に優れています。
 熱処理前の素材はSUS420J2に比べ軟質であり、加工性に優れています。

用途例

織機部品(フラットヘルド、リード)
 機械部品
 刃物 等

化学成分

13Cr-Nb-0.25C

機械的性質

表1 素材の機械的性質(板厚0.9mm、No.4仕上)

鋼種	耐力 (N/mm ²)	引張強さ (N/mm ²)	伸び (%)	硬さ (HV)
NSSWR-1	356	603	28	184
SUS420J2	378	637	26	202

表2 熱処理後の機械的性質

鋼種	耐力 (N/mm ²)	引張強さ (N/mm ²)	伸び (%)	硬さ (HV)
NSSWR-1	1256	1634	6.5	514
SUS420J2	1444	1878	3.1	576

※熱処理(1050℃熱入れ、300℃焼戻し)

物理的性質

表3 物理的性質例

ヤング率 (N/mm ²)	比電気抵抗 (20℃ μ・m)	熱膨張係数 (⁻¹ 10 ⁻⁶ 20~100)	熱伝導度 (W/m・℃ 100)
200.9×10 ³	0.56	10.3×10 ⁻⁶	24.9

製品特性

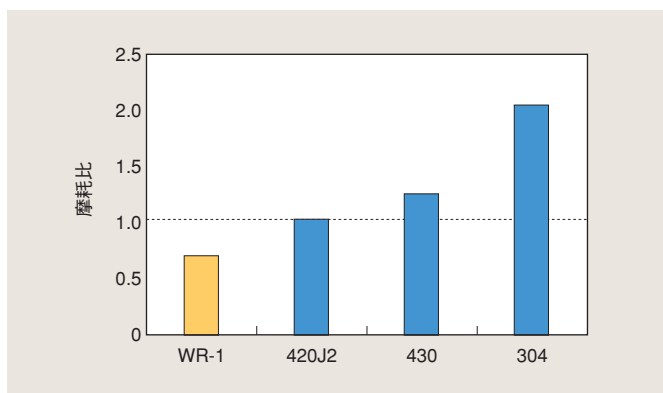


図1 摩耗比の比較(ピンオンディスク型摩耗試験)
 摩耗比:420J2の摩耗量を1.0とする

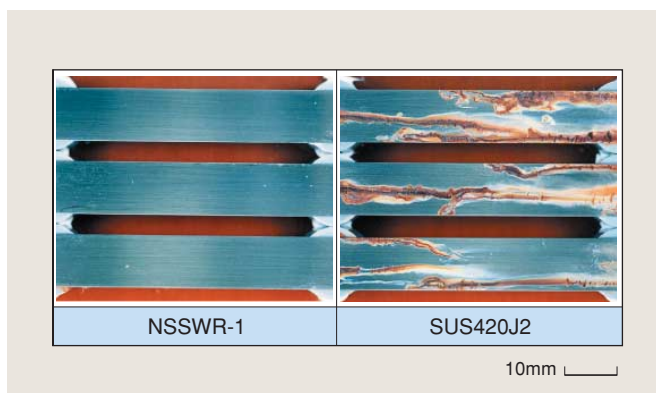


写真1 発錆状態の比較(JIS H8502-7 キャス試験:7.2h)



本社 〒100-8366 東京都千代田区丸の内3-4-1 新国際ビル

技術データお問い合わせ先

日新製鋼株式会社 商品開発部 ステンレス・SP商品開発チーム
 TEL.(03)3216-6258 FAX.(03)3287-2506

ご注意ならびにお願い

本資料に記載された技術情報は、本資料の発行時点における弊社製品の一般的な特性や性能を説明するためのものであり、それによって何らかの保証をするものではありません。また、本資料に記載された技術情報は、個別の使用目的・環境・条件等によってあてはまらないことがありますので、ご注意ください。本資料は予告なしに変更されることがあります。最新の情報については、弊社各担当部署にお問い合わせください。